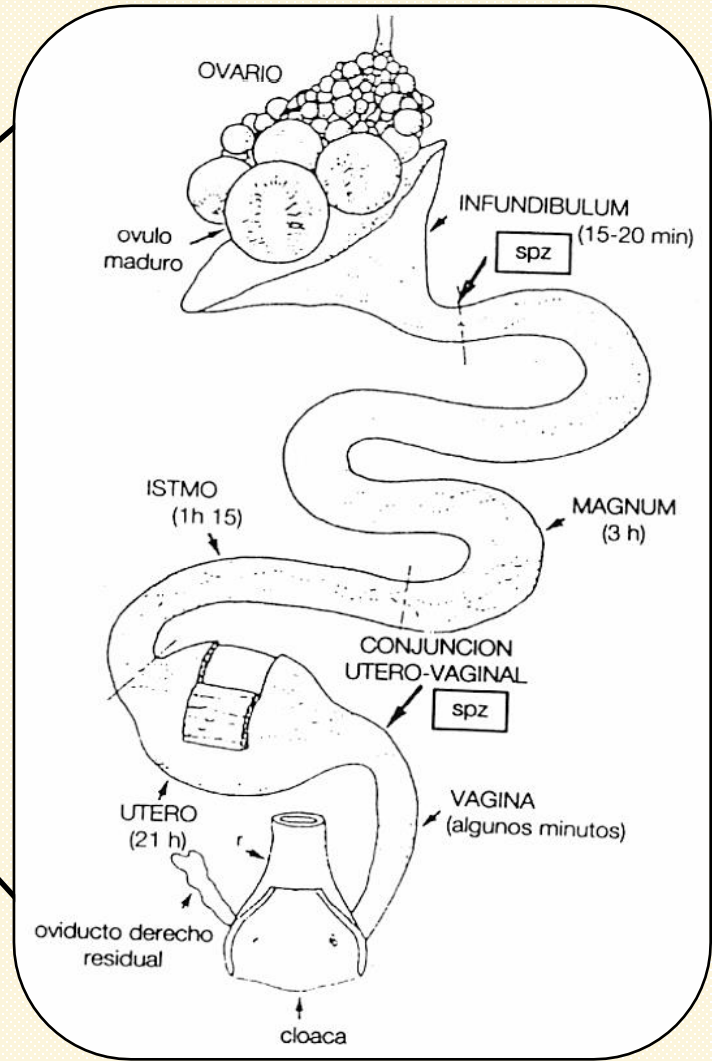
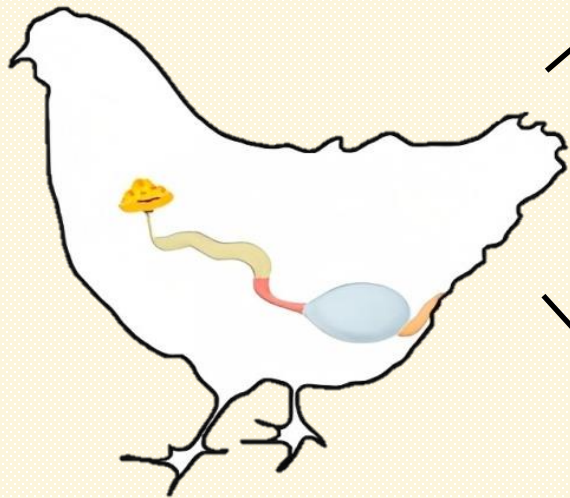


# LA GALLINA Y EL HUEVO

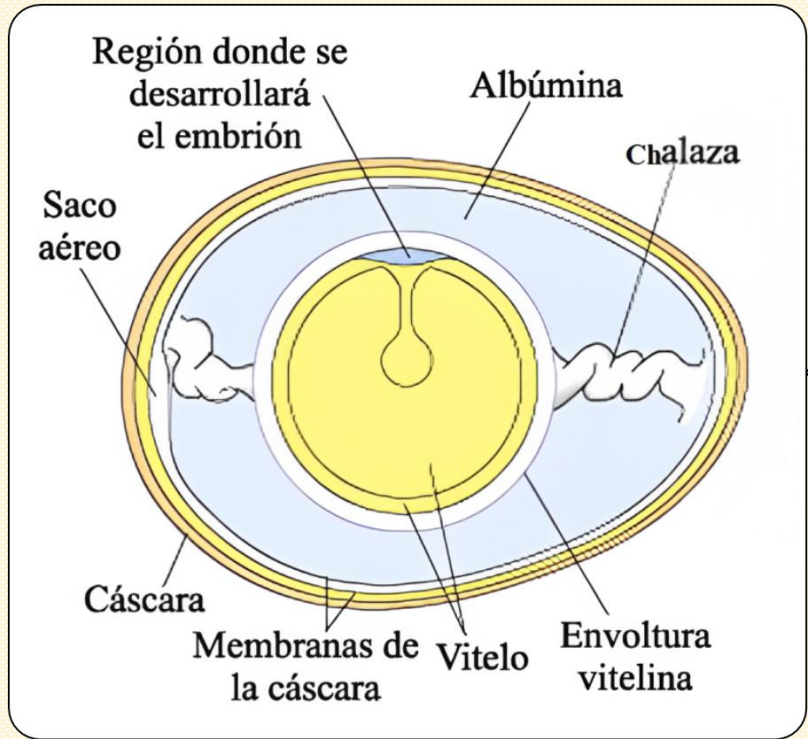
**“Programa de colaboración entre el Centro de Referencia Nacional para la Formación Profesional en Ganadería CIFEA de Lorca y la Universidad Politécnica de Cartagena para el Fomento y Conservación de la Raza Autóctona de Gallina Murciana como Estrategia de Biodiversidad, sostenibilidad y Economía Circular”**

# LA GALLINA

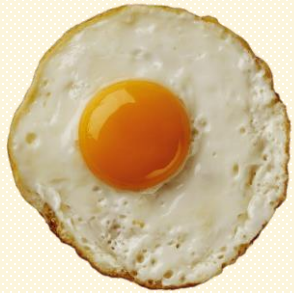


Esquema del oviducto de la gallina (Sauveur, 1992)

# EL HUEVO



Estructura del huevo



HUEVO FRITO



POLLITO

# EL PROCESO DE INCUBACIÓN

La selección de los huevos:

- ✓ De aves maduras y sanas
- ✓ Huevos ni grandes ni pequeños
- ✓ Cáscara en buenas condiciones
- ✓ Huevos limpios, pero ¡ojo! NO LAVARLOS
- ✓ Peso del huevo

Cuidado y almacenaje del huevo

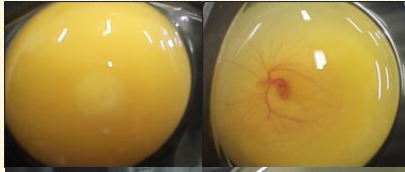
- ✓ Recoger los huevos con frecuencia (2 o 3 veces al día)
- ✓ T<sup>a</sup> = 15-18 °C, HR = 70-80%
- ✓ Posición

Tipo de Ave	Tiempo de Incubación (Días)	Temperatura de Incubación	HR en la Incubación	Movimientos del Huevo (mín veces /Día)
Gallina	21 a 22	37,5°C	50% aumentando a 60% en los tres últimos días	4
Codorniz	16 a 17	37,5°C - 38,3°C	60% hasta el 14vo. Día y aumentando hasta la eclosión a 90%	2
Pato	28 a 30	20°C - 21°C	55% aumentando a 75% en los tres últimos días	3 (por un espacio de 8 hrs. cada vez)
Avestruz	39	36°C – 36,5°C	20% y 30%	8 a 10

# DESARROLLO EMBRIONARIO

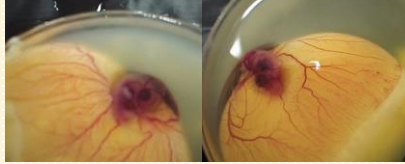
## El embrión descansa en la yema

**Día 1:** formación de venas. →



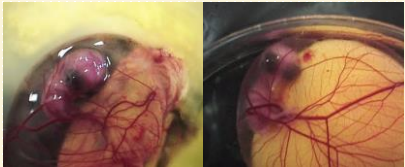
← **Día 2:** latidos del corazón y circulación sanguínea.

**Día 3:** el embrión gira hacia la izquierda. 1 cm de longitud. →



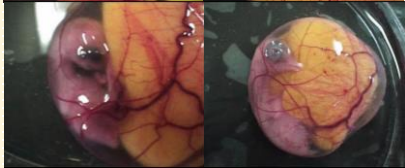
← **Día 4:** pigmentación de ojos.

**Día 5:** aparecen las rodillas y los codos. Mide 1,5 cm. →



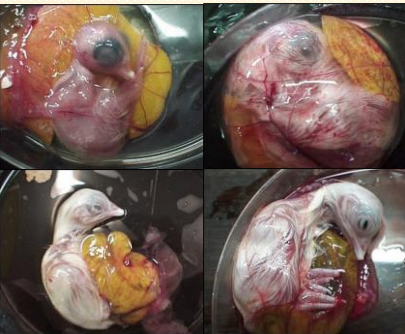
← **Día 6:** aparece el pico, se mueve a voluntad. Los dedos están delimitados. Mide 1,8 cm.

**Día 7:** se aprecia el esbozo de las hileras de plumas. La cresta comienza su desarrollo. →



← **Día 10:** dedos completamente separados.

**Día 14:** el cuerpo del embrión está situado a lo largo del eje mayor del huevo, con la cabeza dirigida hacia el polo grueso.



**Día 19:** el embrión introducirá su pico entre las membranas separadas y usará la cámara de aire para respirar por primera vez.

**DÍA 21**



# MUCHAS GRACIAS